



Ішемічна хвороба серця





Ішемічна хвороба сёрця (ІХС) —

захворювання, яке виникає внаслідок
абсолютного або відносного порушення
кровопостачання міокарду через
ураження коронарних артерій сёрця



Чому виникає ішемічна хвороба серця?

- З віком уздовж внутрішньої оболонки коронарних артерій з'являються відкладення жирових субстанцій, таких як холестерин. Ці жирові відкладення називають атеросклеротичними бляшками. З часом вони розростаються, звужуючи просвіт артерії і утруднюючи потік крові до серцевого м'яза. У результаті атеросклеротичні бляшки ускладнюють надходження крові до серцевого м'яза, про що нам сигналізує за груди́нний біль — стенокардія. Так розвивається ішемічна хвороба серця.

Клінічна класифікація ІХС

❖ Раптова коронарна смерть

- Раптова клінічна коронарна смерть з успішною реанімацією
- Раптова коронарна смерть (летальний випадок)

❖ Стенокардія

- Стабільна стенокардія напруги (із зазначенням функціональних класів)
- Стабільна стенокардія напруги при ангіографічно інтактних судинах (коронарний синдром X)
- Вазоспастична стенокардія (ангіоспатична, спонтанна, варіантна, Принцметала)

❖ Нестабільна стенокардія

Стенокардія, яка виникла вперше

- Прогресуюча стенокардія
- Рання післяінфарктна стенокардія (з 3 до 28 діб)

❖ Гострий інфаркт міокарду

- Гострий інфаркт міокарду з наявністю патологічного зубця Q (трансмуральний, великовогнищевий)
- Гострий інфаркт міокарду без патологічного зубця Q (дрібновогнищевий)
- Гострий субендокардіальний інфаркт міокарду
- Гострий інфаркт міокарду (невизначений)
- Рецидивуючий інфаркт міокарда (від 3 до 28 діб)
- Повторний інфаркт міокарда (після 28 діб)
- Гостра коронарна недостатність

❖ Кардіосклероз

Вогнищевий кардіосклероз

- Післяінфарктний кардіосклероз
- Аневризма серця хронічна
- Вогнищевий кардіосклероз без вказівки на перенесений інфаркт міокарда
- Дифузний кардіосклероз

❖ Безбольова форма ІХС

Діагноз базується на підставі виявлення ознак ішемії міокарда за допомогою тесту з фізичним навантаженням, Холтерівського моніторингу ЕКГ, з верифікацією за даними коронарографії

► Раптова коронарна смерть

- Це раптова несподівана смерть, внаслідок припинення функціонування серця (раптова зупинка серця).
- Раптова коронарна смерть найбільш часто виникає у віці від 35 до 45 років і в два рази частіше вражає чоловіків. Вона рідко зустрічається в дитячому віці і виникає у 1-2 з 100000 дітей щороку.
- **Які симптоми раптової зупинки серця?**
- Деякі люди відчувають прискорене серцебиття або запаморочення, що сигналізує їм про проблеми з серцевим ритмом. Більш ніж у 50% випадків раптова зупинка серця виникає без попередніх симптомів.



Стенокардія

Захворювання, симптомами якого є напади раптового болю (ангінозний біль) в грудях унаслідок гострої недостатності кровопостачання міокарду — клінічна форма ішемічної хвороби серця. Стенокардія - напади болю давлячого або стискаючого характеру, в ділянці серця і за грудиною, які можуть передаватися в ліву руку, лопатку, шию.

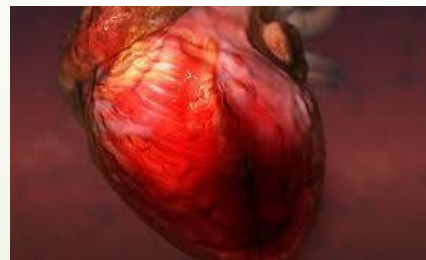
- Стенокардія широко поширена серед людей зрілого, а також літнього віку. І чоловічий, і жіночий підлогу однаково схильні до ризику виникнення стенокардії



Інфаркт міокарду

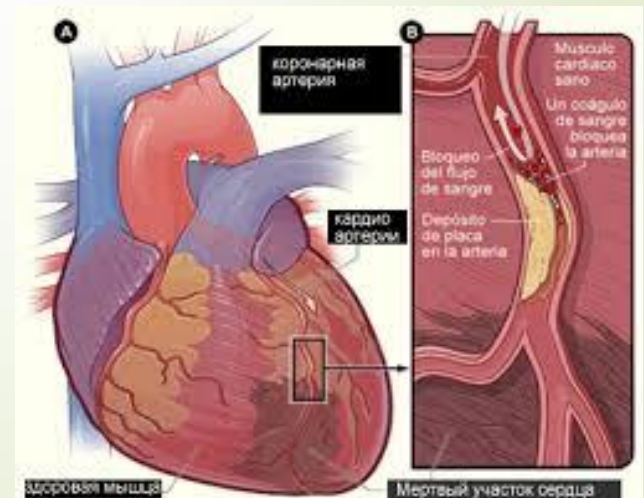
крайня ступінь ішемічної хвороби серця, яка характеризується розвитком ішемічного некрозу ділянки міокарда, що виник внаслідок абсолютної або відносної недостатності к

Найчастіше інфаркт міокарда виникає у хворих, що вже мають діагностовану ішемічну хворобу серця. У хворого виникає біль за грудниною (який може іррадіювати у ліве плече, ліву частину нижньої щелепи, спину), холодний піт, страх смерті. Больовий напад не знімається стандартною дозою нітратів, яка дається тричі протягом 30 хвилин. Фізична активність обмежена.



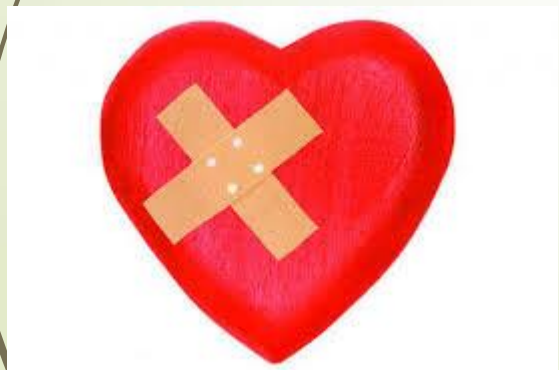
Кардіосклероз

- ▶ - ураження м'язу (міокардіосклероз) та клапанів серця внаслідок розвитку в них рубцевої тканини у вигляді гнізд різного розміру (від мікроскопічних до великих рубцевих вогнищ) та поширеності, заміщуючих міокард та (або) деформуючих клапанів.
- ▶ Може бути результатом ревматизму та міокардитів іншої етіології, або атеросклерозу вінцевих артерій серця, що розвивається внаслідок прогресування хронічної ішемічної хвороби серця з можливим переходом у інфаркт міокарда.
- ▶ Це захворювання примітно тим фактом, що розвивається найчастіше безсимптомно.



Безбольова форма ІХС

- ▶ Безбольова («німа», сілентная) ішемія міокарда – клінічна форма ішемічної хвороби серця, при якій минуще порушення кровопостачання міокарда не супроводжується нападом стенокардії або її еквівалентами і виявляється тільки за допомогою інструментальних методів дослідження.
- ▶ Етіологія і патогенез безбольової ішемії міокарда і стенокардії, в основному, однакові. В основі безбольової ішемії міокарда, як і стенокардії, лежить атеросклеротичне ураження коронарних артерій

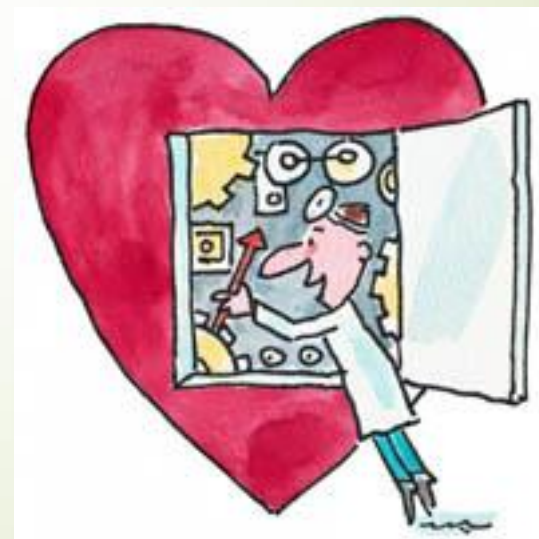


Ознаки ішемічної хвороби серця

- При ішемічній хворобі серця розвиваються ознаки порушення серцевої діяльності — больові приступи в ділянці серця, перебої серцевих скорочень, відзначаються зміни на електрокардіограмі.
- Потрібно мати на увазі, що ІХС — це хвороба, яка прогресує дуже повільно. І дуже важливо виявити захворювання на початкових стадіях розвитку.



- Важливою діагностичною ознакою ішемічної хвороби серця є почуття дискомфорту в області грудної клітини або спини, що виникає під час ходьби, певної фізичної або емоційного навантаження і проходить після припинення цього навантаження. Характерною ознакою стенокардії є також швидке зникнення неприємних відчуттів після прийому нітрогліцерину (10-15 сек.).
- В останні роки збільшується число випадків раптової смерті у пацієнтів з ураженням коронарних артерій. Поразка артерій, які живлять серце, веде до їх стенозу і обструкції; в результаті порушується кровопостачання серцевого м'яза.



Як встановлювати діагноз ішемічної хвороби серця?

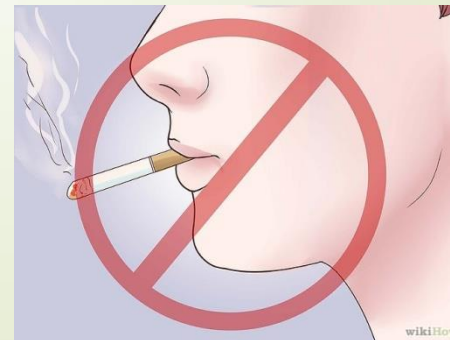


- Для постановки точного діагнозу необхідно, насамперед, звернутися до кваліфікованого кардіолога.
- Ваш лікуючий лікар уважно вивчить причини і розвиток захворювання, призначить дослідження, необхідні для підтвердження діагнозу.
- Завершальним етапом діагностики є **коронарна ангіографія**. Це найбільш точний сучасний метод, який дозволяє визначити кількість і розміри атеросклеротичних бляшок, а також їх розташування в судинах серця.

Що сприяє розвитку ішемічної хвороби серця?



- артеріальна гіпертонія (підвищення артеріального тиску більше 140/90 мм рт. ст.)
- погана спадковість (наприклад, гіпертонія або інфаркт міокарда у родичів)
- надмірне психоемоційне напруження, часті стресові ситуації.
- Куріння
- Цукровий діабет
- Ожиріння
- вік (особи віком 40 років і старше мають вищий шанс захворіти)





Лікування ІХС

Метою лікування ІХС є зменшення симптомів та покращення прогнозу пацієнтів. Сучасні рекомендації з лікування стенокардії як одного з проявів ІХС містять, перш за все, настанови щодо зміни способу життя, до яких відносяться:

- відмова від тютюнопаління;
- здорове повноцінне харчування;
- регулярні фізичні навантаження;
- контроль маси тіла;
- нормалізація артеріального тиску, рівня глюкози крові та ліпідів.



Препарати, які застосовують при лікуванні



Антиагреганти

- Антиагреганти перешкоджають агрегації тромбоцитів і еритроцитів, зменшують їх здатність до склеювання і прилипання до ендотелію судин. Антиагреганти полегшують деформування еритроцитів при проходженні через капіляри, покращують плинність крові.

Ацетилсалицилова кислота (Аспірин, Тромбопол, Ацекардол).



Адреноблокатори

За рахунок дії на β -адренорецептори адреноблокатори знижують частоту серцевих скорочень і, як наслідок, споживання міокардом кисню.

- β -адреноблокатори протипоказані при супутній легеневої патології, бронхіальній астмі. Найбільш популярні β -адреноблокатори з доведеними властивості поліпшення прогнозу при ішемічній хворобі серця:
- Метопролол
- Бісопролол
- Карведилол



ОРГАНІЧНІ НІТРАТИ

- ❖ Нітрогліцерин
- ❖ Ізосорбіда мононітрат
- ❖ Ізосорбіда динітрат

