

НАВЧАЛЬНО-МЕТОДИЧНА КАРТА

Предмет з медсестринства у внутрішній медицині

Для III курсу сестринська справа

відділення

Заняття № 20 Практичне

Теоретичне

Тема заняття: Робота медичної сестри в поліклінічному відділенні та стаціонарі терапевтичного профілю лікувально профілактичних закладів (ЛПЗ). Робота в інфарктному відділенні.

Мета заняття

а) навчальна Оволодіти методикою огляду хворих з інфарктом міокарда, аналізу клінічних симптомів, синдромів, даних додаткових методів обстеження.

б) виховна Виховати відчуття відповідальності до обраної професії, чуйне ставлення до пацієнтів.

Міжпредметні зв'язки:

а) які забезпечують інші предмети анатомія, фізіологія,

б) які забезпечуються іншими предметами: кардіологія.

Забезпечення заняття:

а) наочні посібники хворі, історії хвороби, таблиці, бланки аналізів, лікарські препарати.

б) технічні засоби навчання термометр, температурний лист, пінцет, лоток з ватними кульками, тонометр.

в) роздатковий матеріал інструктивні картки, алгоритми, картки тестового контролю, задачі.

г) література:

основна Н. М. Середюк «Внутрішні хвороби» ст.311-368.

додаткова В. С. Тарасюк «Алгоритми з практичних навичок»

д) місце проведення заняття стаціонар, учбова кімната.

ЗМІСТ ТА ХІД ЗАНЯТТЯ

№ елемента та його тривалість 1	Елементи заняття, навчальні питання і форми, методи навчання та засоби забезпечення 2	Доповнення, зміни, зауваження 3
1 1 2	Організація заняття	
2 15-25	<p>Контроль знань та умінь по темі:</p> <p>Робота медичної сестри в поліклінічному відділенні та стаціонарі терапевтичного профілю лікувально профілактичних закладів (ЛПЗ). Робота в інфарктному відділенні.</p>	
	<p>усний, письмовий, програмований, індивідуальний і т.д.</p> <p>1. Які препарати для купірування больового синдрому.</p>	

1	2	3
3	<p>Визначення нової теми (називається тема, навчальна мета і мотивація)</p> <p>Робота медичної сестри в поліклінічному відділенні та стаціонарі терапевтичного профілю лікувально-профілактичних закладів (ЛПЗ). Робота в інфарктному відділенні.</p>	
	<p>ПЛАН:</p> <ol style="list-style-type: none"> 1. Суб'єктивне і об'єктивне обстеження хворих із гострим інфарктом міокарда. 2. Визначення клінічних симптомів і синдромів. 3. Ознайомлення з даними лабораторних досліджень, їх аналіз. 4. Ознайомлення з основними групами лікарських засобів і способами їх застосування. Виписування рецептів. Виконання призначень лікаря. 5. Здійснення догляду за хворими з інфарктом міокарда. 6. Надання невідкладно допомоги при больовому синдромі. 7. ЕКГ – інструментальний метод обстеження. 	

Інструктивна карта
для проведення практичного заняття
З медсестринства у внутрішній медицині № 20, 4 год (академічних години)
для III курсу медсестринська справа відділення

I. Тема: Робота медичної сестри в поліклінічному відділенні та стаціонарі терапевтичного профілю лікувально - профілактичних закладів (ЛПЗ). Робота в інфарктному відділенні.

II. Мета: студенти повинні (відповідно кваліфікаційній характеристиці) **знати:**

1. Етіологія захворювання.
2. Клінічну картину захворювання.
3. Дані лабораторних м – дів дослідження.
4. Методи лікування інфаркту міокарда.

уміти:

1. Обстежити хворого з інфарктом міокарда.
2. Визначити клінічні синдроми і симптоми х – би.
3. Аналізувати дані лабораторних досліджень.
4. Виписувати рецепти.

III. Обладнання:

Тонometr, фонендоскоп.

IV. Питання для повторення:

Догляд за хворими з інфарктом міокарда.

V. Хід роботи:

1. Обстеження хворого з інфарктом міокарда.
2. Аналіз клінічних симптомів і синдромів.
3. Аналізи даних лабораторних досліджень.
4. Признання лікувальної, виписувальної рецептів.
5. Здійснення догляду за хворими з інфарктом міокарда.
6. Надання невідкладної допомоги при больовому синдромі.
7. ЕКГ – інструментальний метод обстеження.



Орієнтовний комплекс ЛГ у лікуванні інфаркту міокарда

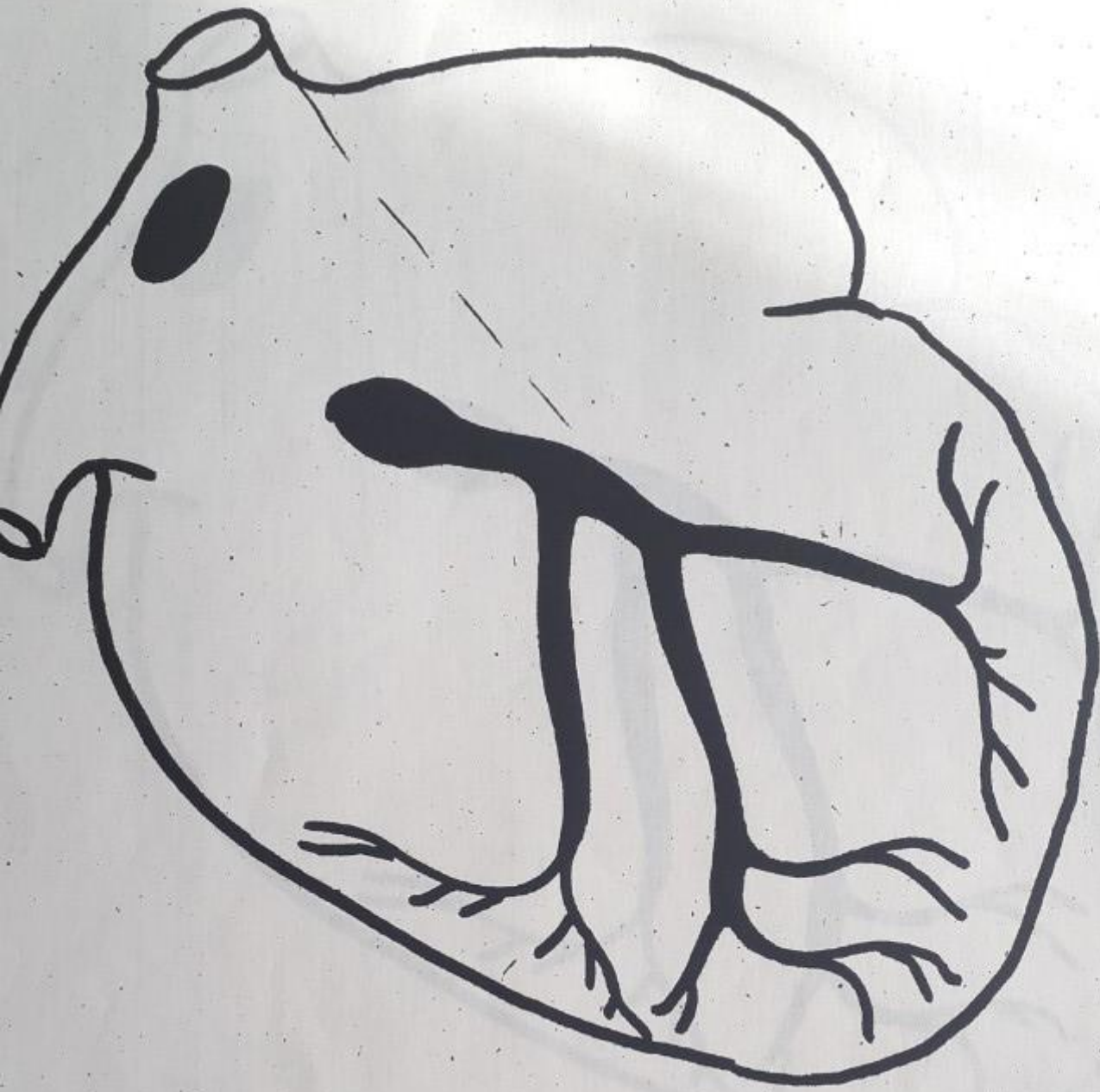


СХЕМА БУДОВИ ПРОВІДНОЇ СИСТЕМИ СЕРЦЯ (А):

1-синоатріальний вузол; 2- атріо-вентрикулярний вузол; 3-пучок Гіса; 4 права ніжка пучка Гіса; 5-загальний стовбур лівої ніжки пучка Гіса; 6-передня гілка лівої ніжки; 7- задня гілка лівої ніжки; 8- кінцеві розгалуження ніжок пучка Гіса та волокон Пуркінє.

Електрокардіографія

Відведення

Стандартні
від кінцівок

Посилені від
кінцівок

Грудні

Динаміка збудження серця
у фронтальній площині

Динаміка збудження серця
у горизонтальній площині

Аналіз електрокардіограми

Зубці, їх напрям,
форма,
послідовність,
амплітуда, ширина

Інтервали,
їх
тривалість

Сегменти, їх
положення
відносно
ізоелектричної
лінії

Визначення
кута α

Послідовність
поширення
збудження
у серці

Швидкість
проведення
збудження
у серці

Тривалість
серцевого
циклу

Відсутність
різниці
потенціалів

Напрямок
електричної
осі серця

Ритмічність генерації імпульсів
збудження водієм ритму

Частота генерації імпульсів
збудження водієм ритму